

Torche de Soudage MIG/MAG RAB Plus 501 BF refroidie par liquide Avec aspiration des fumées



Caractéristiques:

Capacité: 500 A CO₂
450 A Ar/CO₂
En mode pulsé, ces capacités sont réduites de 35%.
Facteur de marche: 100%
Diamètre de fil: 1,0 - 1,2 - 1,6 - 2,4 mm

Torches complètes :

Type	Poignée	Col	Commande	Référence		
				3 m	4 m	5 m
RAB Plus 501 BF	RAB Plus	45°	Bipolaire	634FRC04	634FRC05	634FRC06

Pièces d'usure :

Type de fil		Tube-contact Rep. 50		Gaine Rep. 70/80		
		M6	M8 •	3 m	4 m	5 m
Fil acier	Ø 1,0	140.0242	140.0313	122.0031	122.0036	122.0039
	Ø 1,2 •	140.0379	140.0442	122.0056	122.0060	122.0063
	Ø 1,6	140.0555	140.0587	122.0056	122.0060	122.0063
	Ø 2,4	—	140.0677	122.0073	122.0075	122.0076
Fil alu	Ø 1,0	141.0006	141.0008	126.0021	126.0026	126.0028
	Ø 1,2	141.0010	141.0015	126.0039	126.0042	126.0045
	Ø 1,6	141.0020	141.0022	126.0039	126.0042	126.0045
Fil inox	Ø 1,0	140.0245	140.0316	127.0005	127.0007	127.0008
	Ø 1,2	140.0382	140.0445	127.0010	127.0012	127.0013
	Ø 1,6	140.0558	140.0590	127.0010	127.0012	127.0013

Buse gaz Rep. 100

Type	Référence
Conique Ø 15,5 •	317.0102

Buse aspiration Rep. 200

Type	Référence
Standard •	317.0103

Diffuseur Rep. 60

Type	Référence
Standard •	030.0145
Haute Température	030.0037

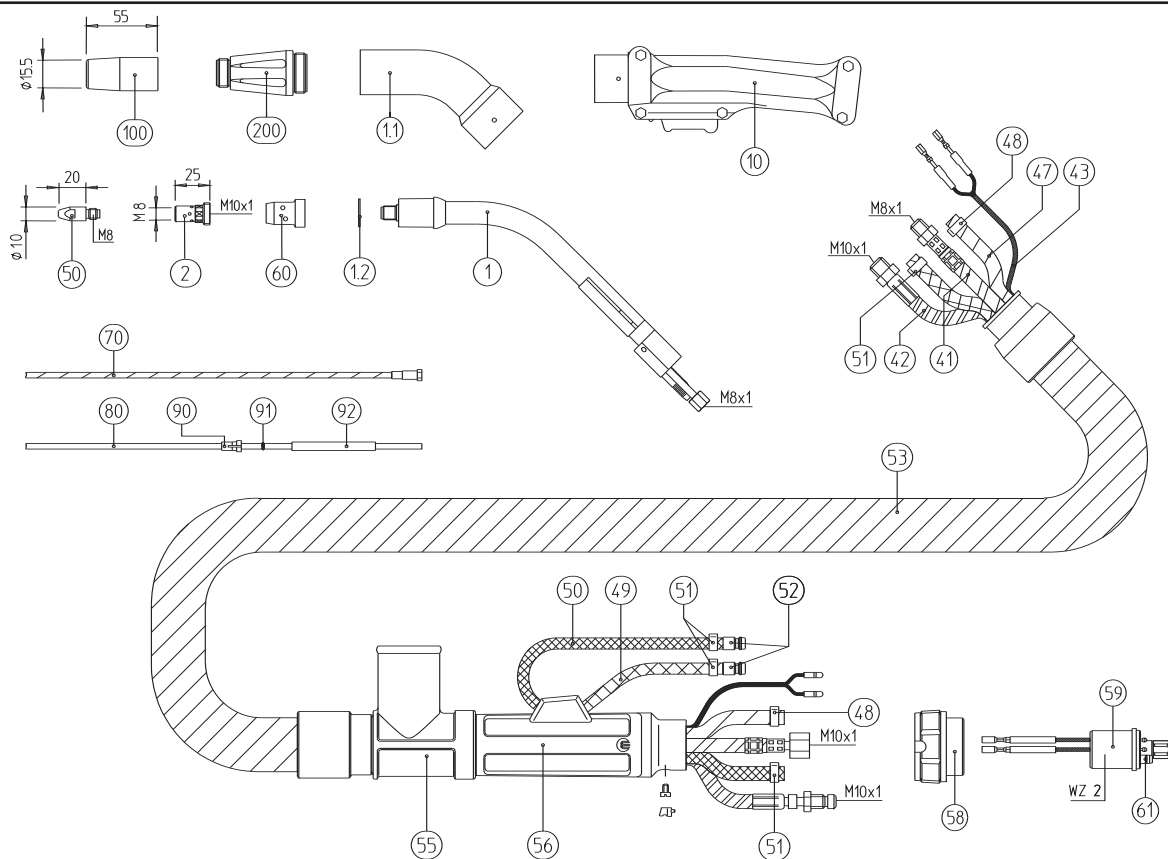
Support tube-contact Rep. 2

Type	Référence
M8 standard •	142.0022
M8 long	142.0027
M6 standard	142.0008

• 1^{er} équipement standard

Le soudage pour mission.





Désignation	Repère	Description	Observation	Référence
Col de cygne	1	Col de cygne RAB Plus 501 D		634.2005
	1.1	Col externe		317.0087
	1.2	Rondelle isolante	x 20	030.0019
Poignée	10	Poignée complète RAB Plus		180.0110
Faisceau	41	Câble eau + courant	3 m	115.0065
			4 m	115.0070
			5 m	115.0074
	42	Câble transport de fil complet pour fil Ø ≤ 2,4	3 m	154.0002
			4 m	154.0003
			5 m	154.0004
	43	Câble de commande	au mètre	100.0019
	47	Tuyau gaz noir Ø 4,9x1,5	au mètre	109.0040
	48	Collier gaz Ø 8,7 mm	x 20	171.0002
	49	Tuyau eau bleu Ø 5,5x1,5	au mètre	109.0057
	50	Tuyau eau rouge Ø 5,5x1,5	au mètre	109.0056
	51	Collier eau Ø 9,5 mm avec bague intérieure	x 20	173.0001
	52	Raccord eau mâle	x 20	501.0114
	53	Tuyau d'aspiration Ø 38	au mètre	109.0044
	55	Raccord dérivation		501.2050
Gaine	56	Renfort de faisceau		500.0342
	58	Bague raccordement adaptateur		500.0213
	59	Raccord rapide WZ-2		501.0015
	61	Joint torique 4x1	x 20	165.0002
	90	Embout pour gaine synthétique Ø ext. 4,0	x 20	131.0001
		Embout pour gaine synthétique Ø ext. 4,7	x 20	131.0002
	91	Joint torique 3,5x6,5	x 20	165.0008
	92	Tube capillaire pour gaine synthétique Ø ext. 4,0	250 mm	129.0468
			500 mm	129.0473

Pour les nombreux autres accessoires, veuillez nous consulter.

L e s o u d a g e p o u r m i s s i o n .



BINZEL SOUDAGE
BP 4
F-67038 STRASBOURG Cedex 2
Tél.: 03 88 76 58 75
Fax: 03 88 76 56 54
E-mail: binzel.soudage@binzel.fr
Internet: www.binzel.fr